

[Redo](#) ist ein freies System, um mit wenigen Klicks Abbilder bestehender Festplatten zu erstellen. Dies ist nützlich, wenn beispielsweise der **aktuelle Stand des Computers** (mit allen Installationen, Konfigurationen etc) komplett gesichert werden soll oder das System auf eine neue Festplatte übertragen werden soll.

Für eine regelmässige Datensicherung des Systems eignet sich Redo nicht.

Starten ab CD



Als erstes muss die Redo-CD im Laufwerk eingelegt werden und der Rechner von dieser gestartet werden. Nun dauert es einige Sekunden, bis das System vollständig geladen wurde.

Es ist zu beachten, dass die **englische Tastaturbelegung** verwendet wird (u.a. sind die Tasten „y“ und „z“ hier vertauscht und Umlaute nicht direkt verfügbar).

Soll die Sicherung auf eine externe USB-Festplatte erfolgen, macht es Sinn diese bereits jetzt am Computer anzuschliessen.

Sicherung erstellen

Nachdem Redo geladen wurde, stehen einige Funktionalitäten zur Verfügung. Wir gehen in diesem Dokument aber nicht auf jedes einzelne ein, sondern nur auf die Erstellung eines Abbildes.

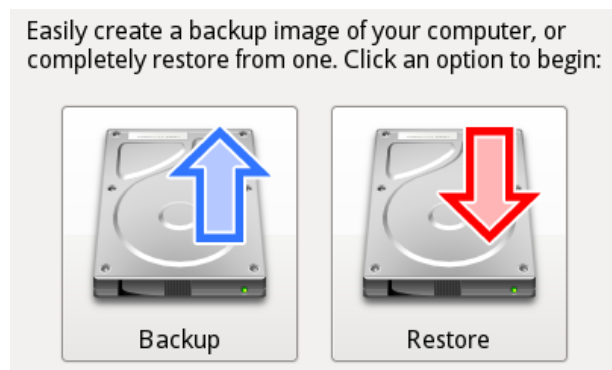


Dazu wählt man die Option „*Backup or Restore*“, welche beim Startschirm unter „*Home*“ aufgelistet wird.

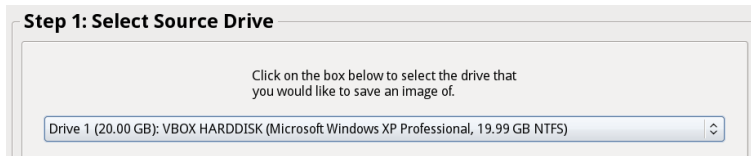
Aktuelle Versionen von Redo starten direkt in den Sicherungs- bzw. Wiederherstellungs-Modus:

Hier stehen nun also die zwei Grundfunktionen zur Verfügung – das Erstellen eines Abbildes (*Backup*) und die Wiederherstellung eines bereits erstellten Abbildes (*Restore*).

Um nun eine Sicherung des aktuellen Standes zu erstellen, wählt man die Funktion „*Backup*“.

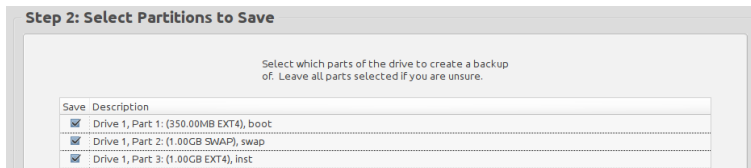


Quell-Festplatte wählen



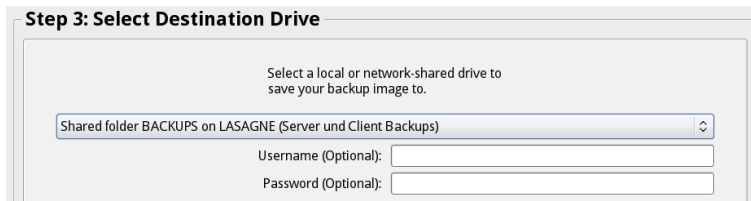
Hier muss die **zu sichernde Festplatte** gewählt werden. Falls mehrere Festplatten vorhanden sind, kann hier die entsprechende gewählt werden.

Partitionen der Quell-Festplatte wählen



Festplatten sind meist in Partitionen aufgeteilt. Bei Heim-PCs kann in der Regel die bestehende Auswahl übernommen werden, da die komplette Festplatte gesichert werden sollen.

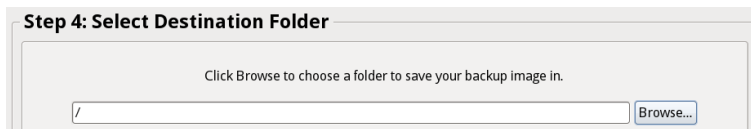
Speicherort der Sicherung angeben



Beim Speicherort kann zwischen **zwei Optionen** gewählt werden:

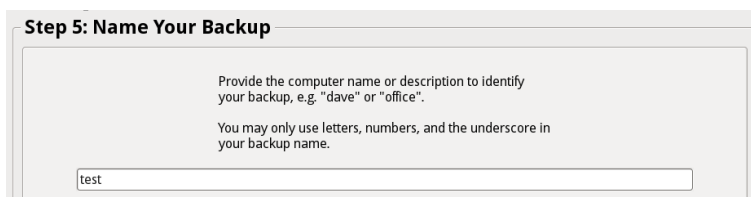
- **USB-Festplatte**
- **Netzwerkpeicher**

In der Regel wird bei Heim-PCs eine USB-Festplatte direkt am Computer angeschlossen und die Sicherung auf diese erstellt. Wird aber ein zentraler Netzwerkspeicher wie das [fooNAS](#) eingesetzt, kann auch direkt auf diesen gesichert werden.



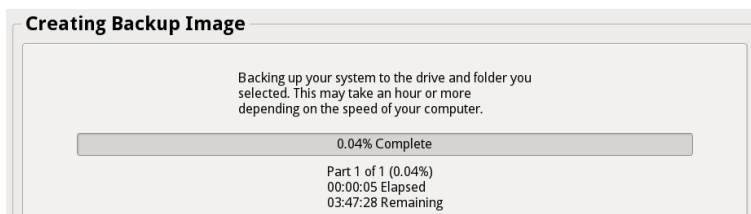
Nach der Wahl des Speichermediums wird der Ordner der Sicherung definiert. Es empfiehlt sich, hierzu ein **separates Verzeichnis** zu erstellen.

Dies kann durch Klicken auf „Browse“ gewählt bzw. erstellt und gewählt werden.



Zu guter letzt soll das Abbild benannt werden, damit bei einer Rücksicherung auch ersichtlich ist, um was es sich beim erstellen Abbild handelt.

Sicherung starten



Nun wird die Sicherung durchgeführt.

Je nach Datenmenge und Speichermedium benötigt die Sicherung etwas Zeit.